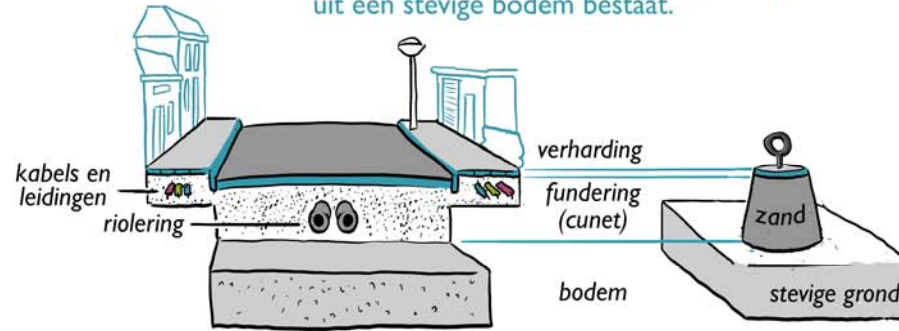


# WEGEN OP SLAPPE BODEM

## in de bebouwde kom

Een weg is opgebouwd uit een verharding en een fundering. Samen liggen ze op de ondergrond, die in principe uit een stevige bodem bestaat.



Maar...



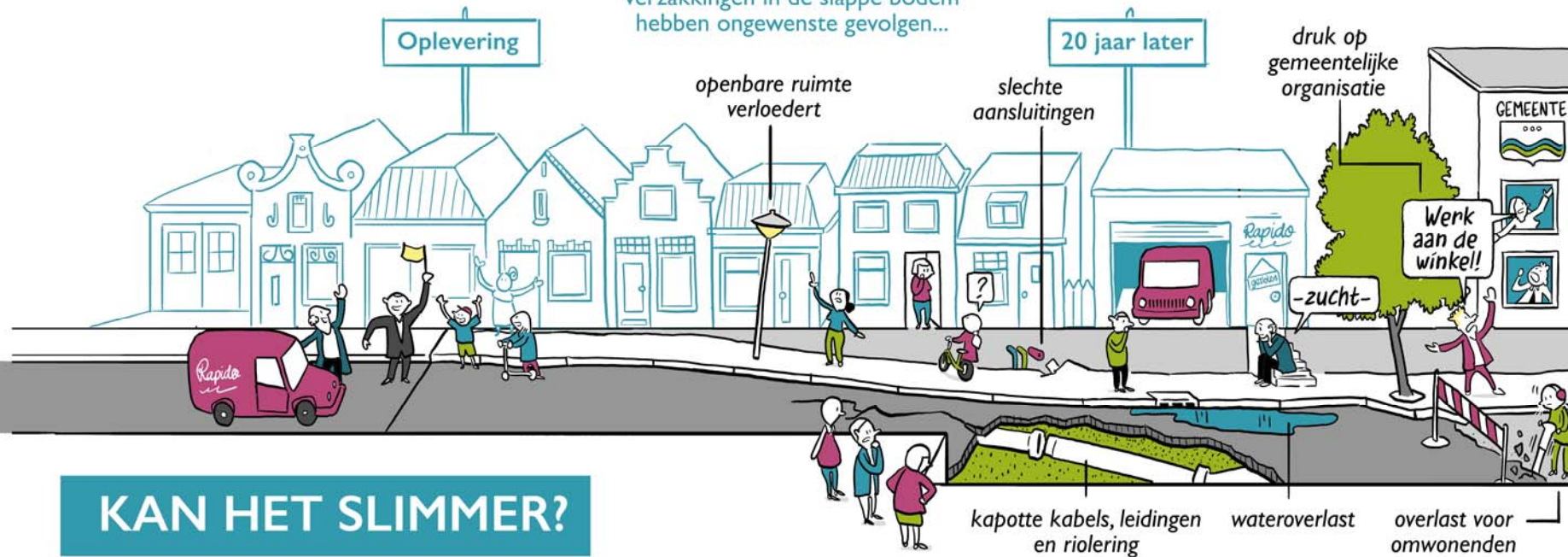
In sommige delen van Nederland liggen slappe bodems, die soms voor 90% uit water bestaan!

Met als gevolg...



### DE OPGAVE

Verzakkingen in de slappe bodem hebben ongewenste gevolgen...



verzakkende wegen op slappe bodems kost gemeenten alleen in West-Nederland al

**68 MILJARD euro**

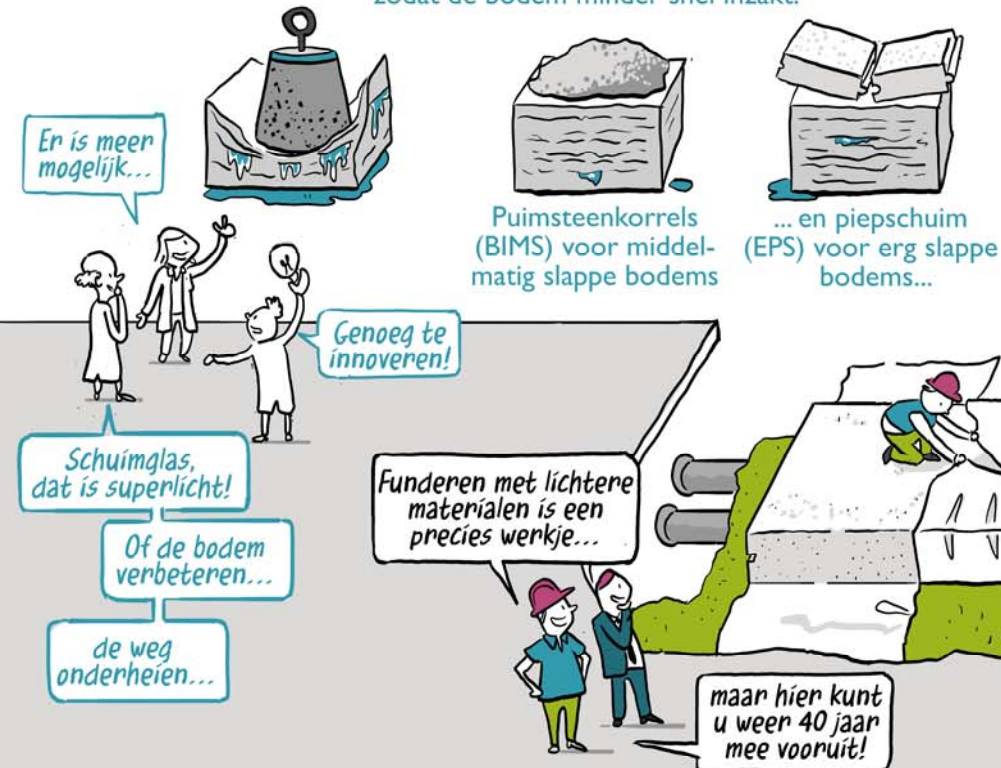
over een periode van 100 jaar

**VAN DUUR**

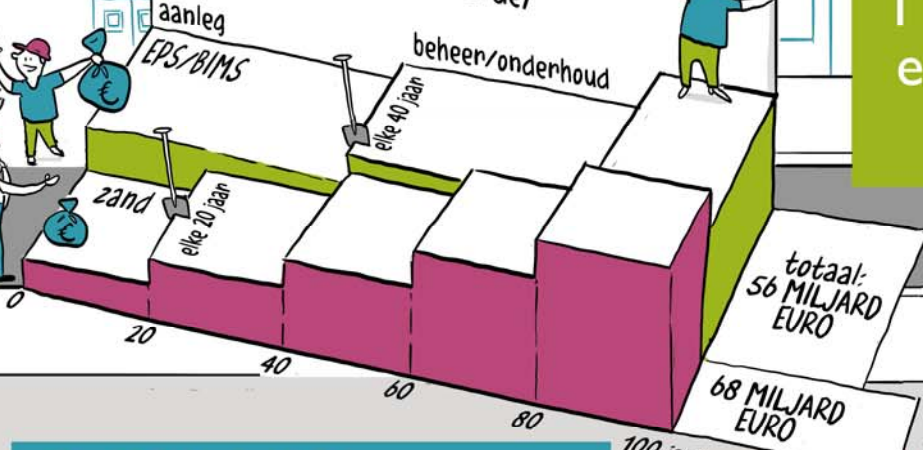


### KAN HET SLIMMER?

Het zand kan worden vervangen door een lichter materiaal, zodat de bodem minder snel inzakt.



**KOSTEN OVER 100 JAAR**  
(nominale waarde)



### NAAR DUURZAAM

levensduurverlengende technieken kunnen zorgen voor een besparing van

**119 MILJOEN euro per jaar**

Duurzaam oplossen loont!

Minder overlast

Joehoe! De gemeentelijke organisatie is in control!

### IS SLIMMER OOK GOEDKOPER?